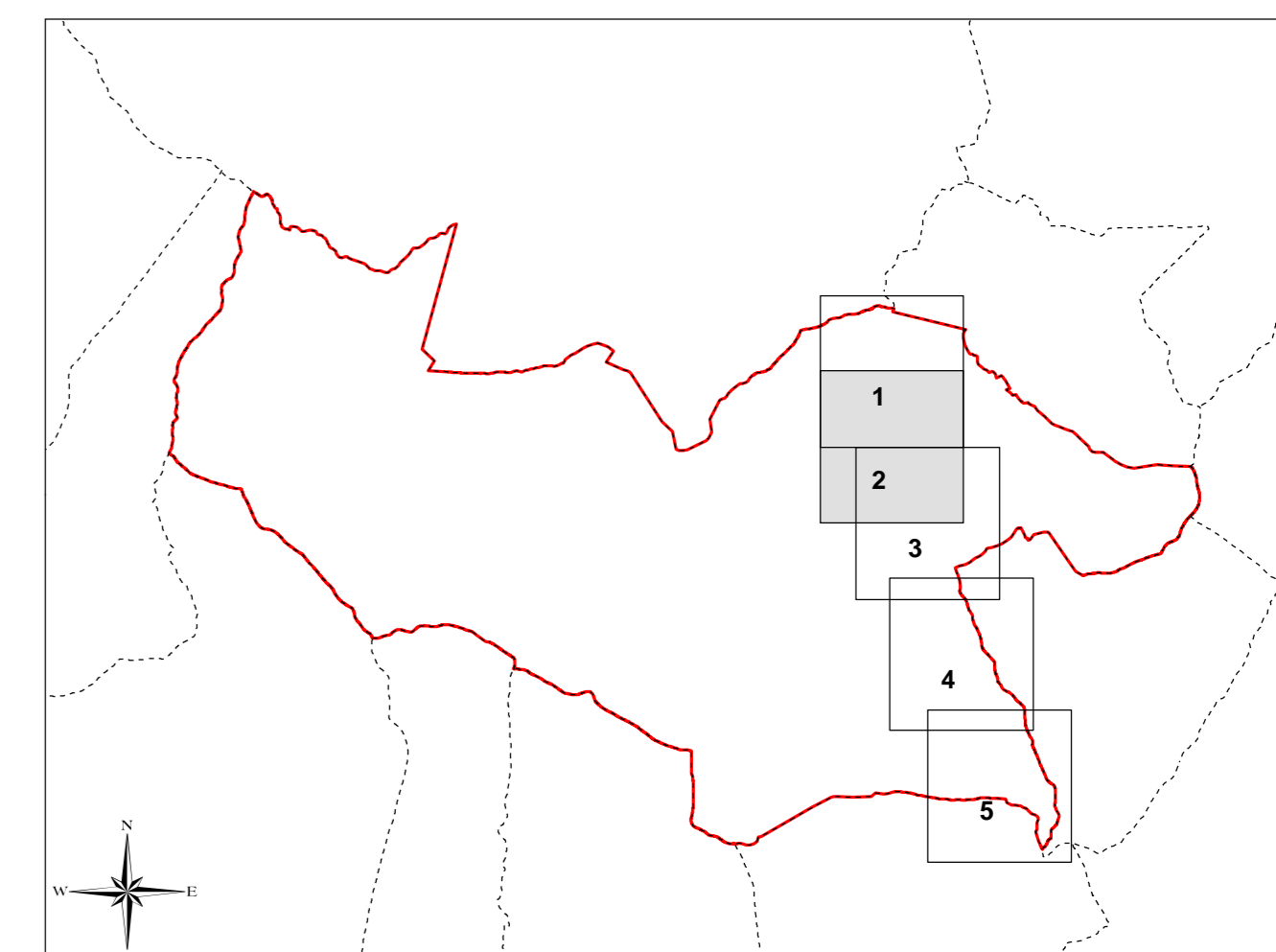


Comune di Torre di Santa Maria
Inquadramento tavola 6
Scala 1:85000



Confine comunale
 Territorio rappresentata in carta

Legenda

Confine comunale

Sistema dell'edificato

- Tessuto edilizio residenziale consolidato
- Tessuto edilizio rurale consolidato
- Tessuto edilizio a prevalente destinazione produttiva
- Tessuto edilizio di antica formazione di valore ambientale
- Edifici
- Edifici soglia storica 1847
- ATR Ambiti di trasformazione residenziale
- ATP Ambiti di trasformazione produttiva
- ATS Ambiti di trasformazione servizi (standard)

Sistema dei valori paesaggistici, ambientali ed ecologici

- Superficie verde privato vincolato
- Zona mineraria
- Ambiti degradati, soggetti a riqualificazione ambientale
- Superficie a vegetazione naturale incolta
- Area di cava
- C Cava sospesa - dismessa
- E Edifici di valore storico, monumentale, ambientale
- P Punti panoramici e viste
- Rocce
- G Ghiacciai

Sistema degli ambiti agricoli

- Superficie boschiva
- Colture non specializzate
- Colture specializzate per produzione intensiva
- Alpeggi - superficie pascolabile/non pascolabile
- Prateria alpina d'alta quota

Servizi e attrezzature di uso pubblico e interesse generale

- A Attrezzature Sportive coperte
- B Attrezzature Sportive scoperte
- C Banca
- D Chiesa, oratorio, convento
- E Cimitero
- M Municipio

Sistema dei servizi e impianti tecnologici

- Superfici per servizi ed infrastrutture pubbliche e di uso pubblico
- Superfici per impianti tecnologici
- Aree verdi pubbliche attrezzate
- A Camping agriturismo
- R Rifugio
- B Bivacco

Sistema della mobilità

- E Viabilità comunale
- P Parcheggi pubblici
- S Viabilità sovracommunale
- S Serviziistica generale ed escursionistica
- R Reticolo idrico principale
- R Reticolo idrico minore
- L Lago
- A Alveo di corpo idrico

Vincoli

- A Area non soggetta a trasformazione urbanistica
- R Rispetto stradale
- C Rispetto cimiteriale
- C Centro Edificato ai sensi della L.865/71
- V Vincoli D.Lgs. 42/2004
- V Vincolo idrogeologico
- 2 Vincolo di georischio (classe 2)
- 3 Vincolo di georischio (classi 3A-3B-3C-3D-3E)
- 4 Vincolo di georischio (classe 4) - (inedificabilità assoluta)
- S Salvaguardia delle captazioni idropotabili

Area di rispetto

- A Area di tutela assoluta
- P Parcheggi interrati
- P Poliambulatorio
- P Posta
- S Scuola Elementare
- M Scuola Materna



PGT 2009

Piano di Governo del Territorio

Piano delle Regole data Aprile 2009

Quadro degli obiettivi strategici
 Tot. DUE 6.2
 Tot. SUE 1.200

Aggiornamento Febbraio 2010

Allegato alla deliberazione di C.C. n. 7 del 24 Aprile 2009

Adozione	deliberazione di C.C. n. 7 del 24 Aprile 2009
Convalidazione	deliberazione di C.C. n. 5 del 10 Marzo 2010
Approvazione	deliberazione di C.C. n. 5 del 10 Marzo 2010
Pubblicazione	B.U.R.L. n. ... del ...
Entrata in vigore

Il Sindaco

Il Segretario Comunale

Il Responsabile del Procedimento

Il Tecnico Incaricato

dott. Lorenzo Murgolo
 pianificatore territoriale
 n. 350

Questo elaborato non può essere riprodotto o comunicato a terzi senza la nostra approvazione. Eventuali errori o omissioni vanno comunicate tempestivamente al progettista.

dott. Lorenzo Murgolo
 pianificatore territoriale

Studio di Urbanistica
 42030 Bardonecchia
 PIAZZA MARCO POLO
 TEL. FAX 041-811464
 E-Mail: urbanistica@studium.it